



La Carte des Projets DE VOTRE QUARTIER PROJETS D'AMÉNAGEMENT VERSION 2025

UN CONTRAT DE QUARTIER C'EST QUOI ?

Le Contrat de Quartier Durable (CQD) est un plan d'action ambitieux initié par la Ville de Bruxelles et la Région qui vise à améliorer la qualité de vie d'un quartier via 4 types d'actions :

- 1** Des projets d'aménagement urbain, c'est ce que l'on abordera ici.
- 2** Un soutien à la vie sociale du quartier via le financement de projets variés portés par des associations ou des services communaux.
- 3** Un budget citoyen appelé « Made in Versailles » : les habitants aussi peuvent être à l'initiative de projets de petite échelle.
- 4** Des événements informatifs et festifs tout au long du CQD : des fêtes de quartier, des guinguettes, des commissions de quartier, des balades et des workshops.

PARMI LES PROJETS D'AMÉNAGEMENT, ON DISTINGUE

 LES ESPACES PUBLICS 9 espaces publics rénovés ainsi qu'un travail sur le mobilier urbain	 LES ÉQUIPEMENTS PUBLICS 3 équipements de proximité dont un pôle multi-activités	 LE LOGEMENT 30 logements pour seniors et familles monoparentales
---	--	---

L'ÉQUIPE !

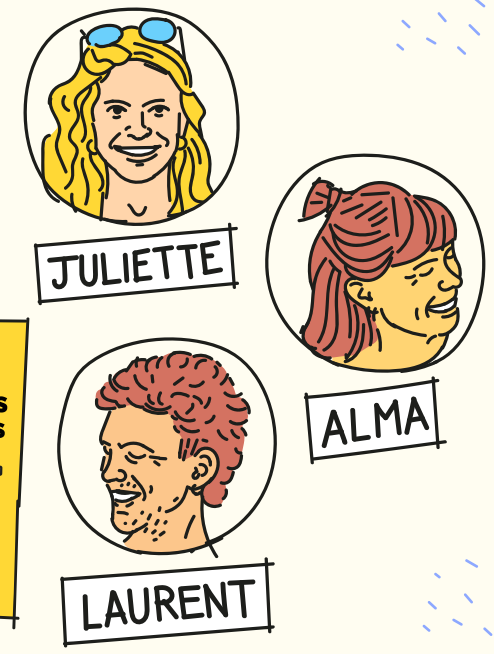
L'équipe du CQD Versailles, ce sont 3 personnes à votre service

- ✕ Juliette la cheffe de projet, en charge de l'immobilier
- ✕ Alma en charge des projets d'espaces publics
- ✕ Laurent en charge du suivi des projets associatifs et citoyens

Comment nous contacter ?

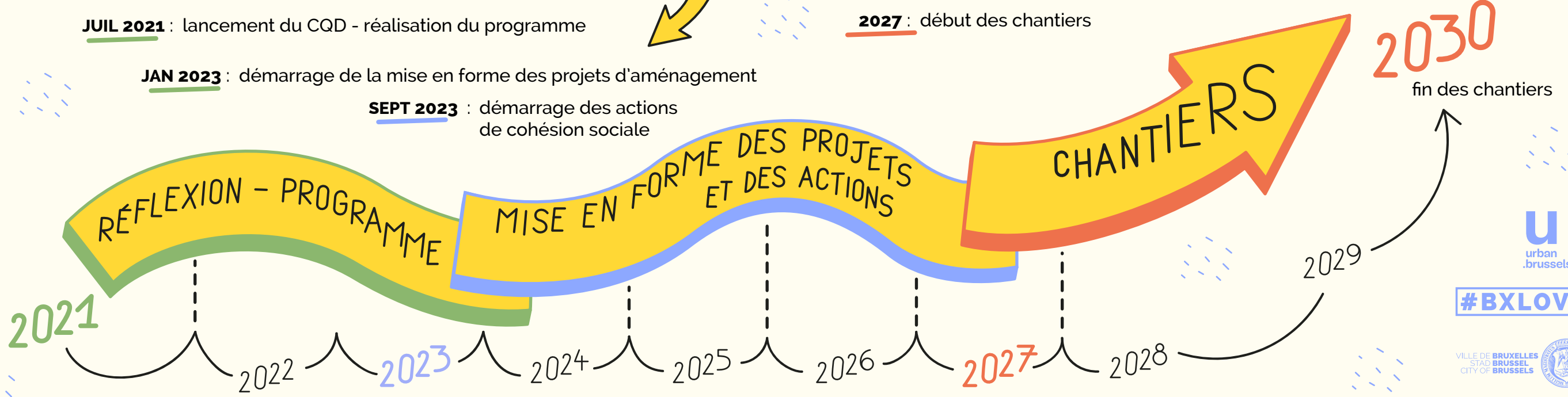
✉ URB.versailles@brucity.be
 @ https://www.bruxelles.be/versailles
 ☎ +32 2 279 30 62

Venez échanger avec nous tous les mercredis à l'antenne de quartier du CQD Versailles :
 Avenue de Versailles 144 , 1120 Bruxelles



UN CALENDRIER DE 9 ANS !

Le CQD Versailles s'étendra sur 9 ans, avec une fin prévue pour 2030. Le volet aménagement s'opère en trois étapes : d'abord une réflexion d'ensemble sur les besoins du quartier, puis la mise en forme des projets, et enfin la phase de chantier.



La Carte des Projets

LES PROJETS DE CONSTRUCTION*

- A** Une trentaine de logements en habitat groupé pour séniors et familles monoparentales avec un espace collectif en rez-de-chaussée.
- B** Un grand équipement de proximité regroupant divers services : salles de sport, maison des enfants, pôle emploi, soutien à la parentalité, espaces de réunion, etc.
- C** Un lieu central et rassembleur au cœur du quartier qui accueille l'antenne de quartier du CQD Versailles et divers projets de cohésion sociale et de soutien à l'emploi.

LES PROJETS PAYSAGERS

- 1** La coulée verte
- 2** Réaménagement des terrains de sports du quartier
- 3** Aménagement d'une continuité verte Rue Beyseghem
- 4** Cheminement transversal du quartier
- 5** Réaménagement de deux espaces de dalles
- 6** Création d'un écran végétal entre les espaces ouverts privés et publics
- 7** Rénovation de la piste de vélo et de ses abords
- 8** Aménagement de l'accès au parc et abords de la salle Agora
- 9** Une Avenue de Versailles moins dangereuse grâce à une sécurisation des traversées
- 10** Une gestion des déchets repensée à l'échelle du quartier
- 11** Des abris vélo sécurisés
- 12** Un meilleur éclairage public pour plus de sécurité

* Les projets A & B étant en cours d'élaboration, ces 2 éléments sont donc représentés sur la carte à titre indicatif.