

de Projectenkaart

VAN UW WIJK LUIK STADSONTWIKKELING

VERSIE 2025



EEN WIJKCONTRACT WAT IS DAT ?

Het Duurzaam Wijkcontract (DWC) is een ambitieus actieplan dat door de Stad Brussel en het Gewest werd opgestart om de levenskwaliteit in een wijk te verbeteren via 4 soorten acties:

- 1 Stadsontwikkelingsprojecten, dat is wat we hier zullen behandelen.**
- 2 Ondersteuning van het sociale leven in de wijk via de financiering van verschillende projecten die gecoördineerd worden door verenigingen of stadsdiensten.
- 3 Een burgerbegroting Made in Versailles: buurtbewoners kunnen kleinschalige projecten opstarten.
- 4 Informatieve en feestelijke evenementen tijdens het hele DWC: buurtfeesten, zomerbars, buurtcomités, wandelingen en workshops.

DE ONTWIKKELINGSPROJECTEN OMVATTEN

OPENBARE RUIMTEN

9

opgeknapte ruimtes en werkzaamheden aan het meubilair

OPENBARE VOORZIENINGEN

3

lokale voorzieningen, waaronder een multi-activiteitencentrum

HUISVESTING

30

woningen voor senioren en eenoudergezinnen

HET TEAM !

Het team van het DWC Versailles bestaat uit 3 mensen die voor u klaar staan:

- ✕ Juliette, projectmanager, verantwoordelijk voor de vastgoedprojecten.
- ✕ Alma, verantwoordelijk voor projecten in de openbare ruimte.
- ✕ Laurent, verantwoordelijk voor het monitoren van projecten van verenigingen en burgers.

Hoe contacteert u ons?

- ✉ → URB.versailles@brucity.be
- @ → <https://www.brussel.be/versailles>
- ☎ → +32 2 279 30 62

Wij staan elke woensdag voor u klaar in het wijkkantoor van het DWC Versailles: Versailleslaan 144, 1120 Brussel



JULIETTE



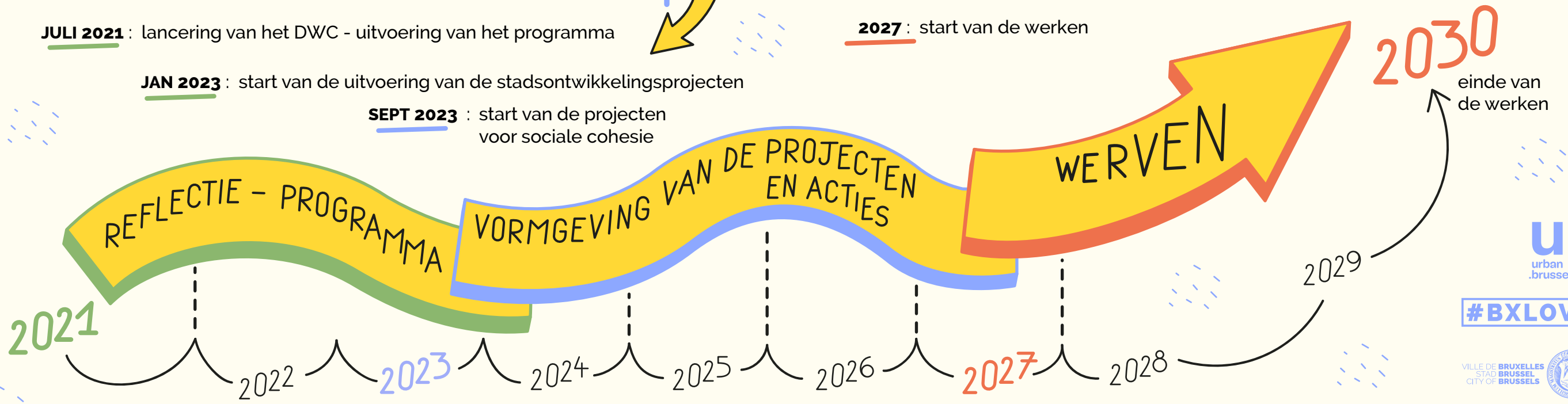
ALMA



LAURENT

EEN PLANNING VAN 9 JAAR !

Het DWC Versailles heeft een looptijd van 9 jaar en loopt af in 2030. Het luik stadsontwikkeling zal in drie fasen worden uitgevoerd: eerst een algemene reflectie over de behoeften van de wijk, vervolgens de uitvoering van de projecten en tot slot de fase van de werken.



de Projectenkaart

BOUWPROJECTEN*

- A** Een dertigtal gegroepeerde wooneenheden voor senioren en eenoudergezinnen, met een gemeenschapsruimte op de begane grond.
- B** Een grote lokale voorziening die verschillende diensten samenbrengt: sportzalen, Huis voor het Kind, werkgelegenheidscentrum, ondersteuning van jonge gezinnen, vergaderruimtes, enz.
- C** Een centrale locatie die mensen samenbrengt in het hart van de wijk om het toekomstige wijkkantoor van het DWC Versailles en verschillende projecten ter ondersteuning van de sociale cohesie en de werkgelegenheid te huisvesten.

LANDSCHAPSPROJECTEN

- 1** De groene corridor
- 2** Herinrichting van de lokale sportvelden
- 3** Creatie van een groene continuïteit in de Beizegemstraat
- 4** Een pad door de wijk
- 5** Herinrichting van twee esplanades
- 6** Creatie van een groen scherm tussen privé en publieke open ruimtes
- 7** Renovatie van de fietspiste en haar omgeving
- 8** Ontwikkeling van de toegang tot het park en de zone rond de Agora-zaal
- 9** Een veiligere Versailleslaan dankzij veiligere oversteekplaatsen
- 10** Heroverweging van afvalbeheer op wijkniveau
- 11** Beveiligde fietsenstallingen
- 12** Beter straatverlichting voor meer veiligheid

* Projecten A en B worden momenteel uitgewerkt, dus deze 2 elementen worden alleen ter informatie op de kaart weergegeven..