

Parcours de vie et offre de services

De 7 à 21 ans

Cécile JAVAUX, AFrAHM asbl



Imbroglgio Juridique

Communauté flamande



Région flamande



Communauté française



Région wallonne



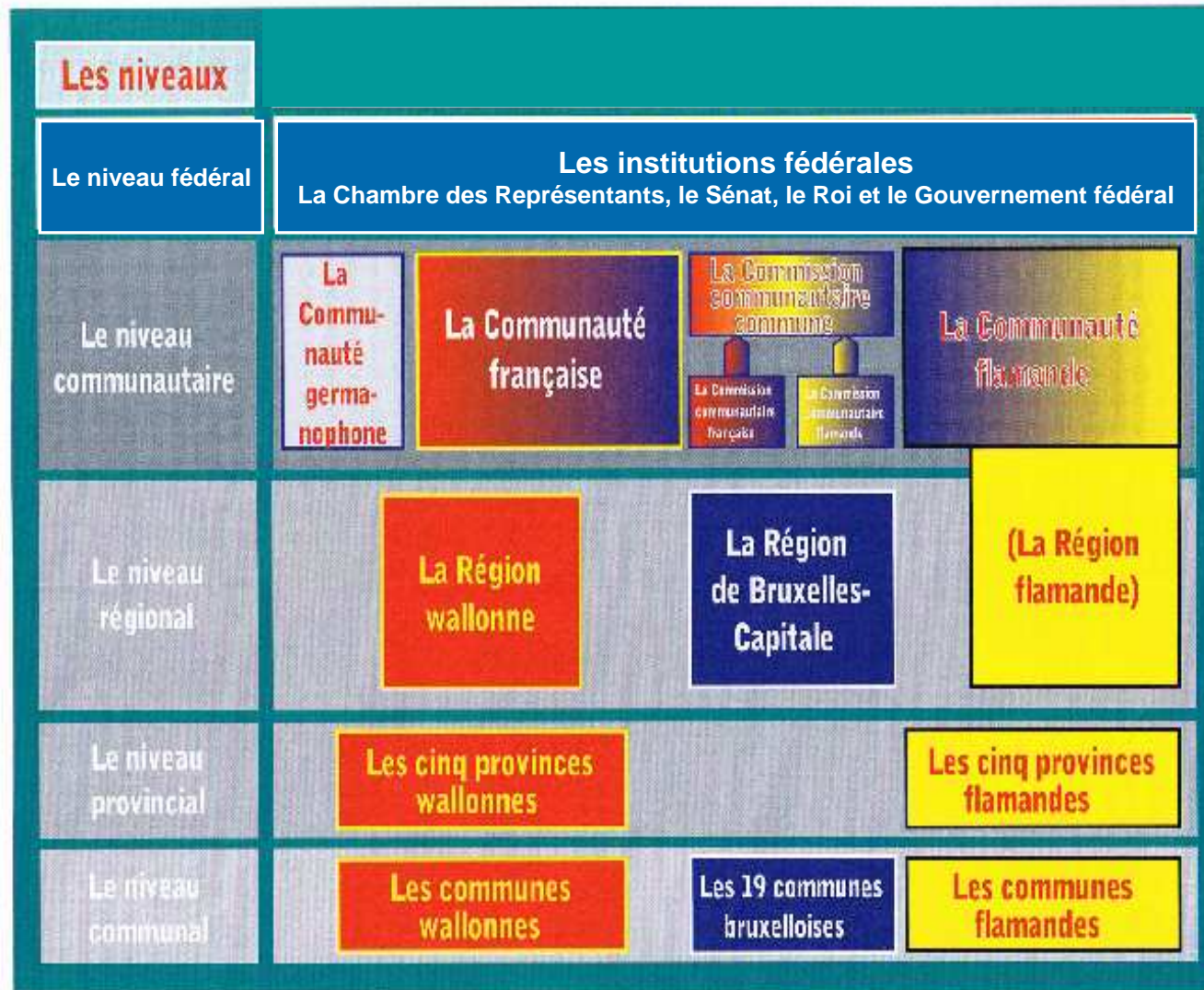
Communauté germanophone



Région Bruxelles-capitale



Imbroglgio Juridique



Récapitulatif des compétences

	Région	Communauté française	Communauté germanophone	Provinces	Communes	Pouvoir fédéral
Aide aux personnes	✓	✓	✓	✓	✓	✓
Aménagement Du territoire et urbanisme	✓				✓	
Culture		✓	✓	✓	✓	
Économie	✓					✓
Emploi et travail	✓		✓			✓
Enseignement		✓	✓	✓	✓	✓
Fiscalité	✓		✓	✓	✓	✓
Formation Professionnelle	✓		✓			
Handicapés	✓		✓			✓
Immigration						✓
Intégration des Immigrés	✓		✓			✓
Jeunesse		✓	✓			✓
Justice et aide aux justiciables	✓	✓	✓			✓
Logement	✓				✓	
Santé	✓	✓	✓			✓
Sécurité sociale						✓
Sport et loisirs	✓	✓	✓			
Tourisme	✓		✓		✓	
Transports	✓				✓	
Troisième âge	✓		✓			✓

1. Fédéral

- ✓ **Ministère des affaires sociales :**

- ✓ Droits spéciaux
- ✓ Allocation familiale majorée

- ✓ **INAMI :**

- ✓ Mutuelle
- ✓ Statut BIM
- ✓ ...



Ministère des affaires sociales : Les droits spéciaux

✓ Exonération de la taxe sur les voitures :

- ✓ 6% au lieu de 21%
- ✓ Remboursement de la taxe de mise en circulation
- ✓ Remboursement de la taxe annuelle de circulation
- ✓ Remboursement de la taxe compensatoire d'accises

Conditions :

- ✓ Cécité totale
- ✓ Perte de l'usage des membres supérieurs
- ✓ Invalidité d'au moins 50% des membres inférieurs



Ministère des affaires sociales : Les droits spéciaux

✓ Exonération de la redevance radio, télévision :

Conditions :

- ✓ 80% d'invalidité
- ✓ Impossibilité de quitter son logement seul

✓ Carte de stationnement :

Conditions :

- ✓ 80% d'invalidité
- ✓ Réduction d'autonomie de 12 points
- ✓ 50% d'invalidité des membres inférieurs
- ✓ Paralysie des membres supérieurs



Ministère des affaires sociales : Les droits spéciaux

✓ Transports en commun

✓ Réductions :

Conditions : Avoir la carte BIM (VIPO)

✓ Carte d'accompagnateur gratuit :

Conditions : Réduction d'autonomie de 12 points, un handicap physique, 80% d'incapacité.

✓ Tarif social (eau, électricité)

Condition :

- ✓ 65% d'incapacité



Ministère des affaires sociales : Allocation familiale majorée

✓ Allocation familiale ordinaire

- ✓ Scolarité jusqu'à 18 ans
- ✓ Scolarité jusqu'à 21 ans
- ✓ Scolarité jusqu'à 25 ans

✓ Allocation familiale majorée

- ✓ Scolarité jusqu'à 18 ans
- ✓ Scolarité jusqu'à 21 ans
- ✓ Scolarité jusqu'à 25 ans



INAMI

Faire valoir ses droits :

- ✓ Statut BIM
- ✓ Organisation de séjour
- ✓ Intervention financière (sport, séjour, ...)



2. Communautaire

- ✓ Enseignement primaire ordinaire
- ✓ Enseignement primaire spécialisé
- ✓ Enseignement secondaire spécialisé
(formes 1, 2, 3 et 4)
- ✓ Centre PMS et PMSS
- ✓ Planning familial



Enseignement primaire ordinaire

- ✓ Possibilité d'aide à l'intégration
- ✓ Service d'accompagnement



Enseignement primaire spécialisé

- ✓ **Type 1** : Retard scolaire dû à une déficience intellectuelle légère
- ✓ **Type 2** : Déficience intellectuelle modérée ou sévère
- ✓ **Type 3** : Troubles caractériels
- ✓ **Type 4** : Déficience physique
- ✓ **Type 5** : Maladie
- ✓ **Type 6** : Déficiences visuelles
- ✓ **Type 7** : Déficiences auditives
- ✓ **Type 8** : Troubles instrumentaux



Enseignement secondaire spécialisé

- ✓ **Forme 1** : Adaptation sociale
→ Centre de jour pour adultes
- ✓ **Forme 2** : Adaptation sociale et professionnelle
→ ETA
- ✓ **Forme 3** : Enseignement professionnel
→ Travail ordinaire avec ou sans aide à l'intégration
- ✓ **Forme 4** : Enseignement de transition et de qualification
→ Travail ordinaire



Centre PMS et PMSS

- ✓ **Orientation**
- ✓ **Information**
- ✓ **Attestation d'orientation**



Planning familial

- ✓ **Informer**
- ✓ **Accompagner**
- ✓ **Aider**
- ✓ **Fournir une éducation :**
 - ✓ Par des consultations pluridisciplinaires
 - ✓ Par des activités éducatives et de prévention



3. Régional

- ✓ Bureaux administratifs
- ✓ Services



Bureaux administratifs

- ✓ **COCOF - PHARE** : Personne Handicapée Autonomie Recherchée - Région bruxelloise
- ✓ **COCOM** : Bicommunautaire en région bruxelloise
- ✓ **AWIPH** : Agence wallonne pour l'Intégration des Personnes Handicapées
- ✓ **VAPH** : Vlaams Agentschap voor Personen met een Handicap
- ✓ **DPB** : Bureaux régionaux office germanophone



Services - La personne a une déficience intellectuelle légère ou modérée (cat. 111 et 112) :

- ✓ Avant 18 ans :
 - ✓ CJES / SAJJ
 - ✓ CHE / SRJ
 - ✓ Centre d'orientation professionnelle

- ✓ Après 18 ans :
 - ✓ Travail en circuit ordinaire
 - ✓ ETA
 - ✓ Centre de formation professionnelle
 - ✓ Centre d'orientation professionnelle spécialisé
 - ✓ Appartements supervisés
 - ✓ Services de transition
 - ✓ CHA / SRNA / Home pour travailleurs



Services - La personne a une déficience intellectuelle sévère ou profonde (cat. 113 et 114) :

- ✓ Avant 18 ans :
 - ✓ CJENS / SAJJNS
 - ✓ CHE / SRJ

- ✓ Après 18 ans :
 - ✓ CJA / SAJA / Centre de jour
 - ✓ CHA / SRA / Home occupationnel



Services - Quel que soit le degré de handicap de la personne :

- ✓ Avant 18 ans :
 - ✓ Service d'accompagnement / Service d'aide à l'intégration
 - ✓ Centre de santé mentale / Centre de guidance
 - ✓ Service de court séjour

- ✓ Après 18 ans :
 - ✓ Service d'accompagnement / Service d'accompagnement pour adultes
 - ✓ Accueil familial / Service de placement familial
 - ✓ Service de court séjour
 - ✓ Maison communautaire « Article 29 »



Mais aussi ...

- ✓ Les associations de parents
- ✓ Les loisirs
- ✓ Les vacances
- ✓ Le répit
- ✓ Le parrainage
- ✓ Les groupes de paroles
- ✓ Les mouvements d'auto représentants
- ✓ Les aides paramédicales
- ✓ Les aides à domicile
- ✓ ...



Nos coordonnées

**Association Francophone d'Aide
aux Handicapés Mentaux – AFrAHM asbl**

Avenue Albert Giraud, 24
1030 Bruxelles

☎ : 02/247 28 21 – Fax : 02/219 90 61

🖱 : www.afrahm.be

