


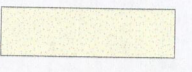
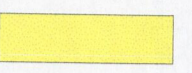
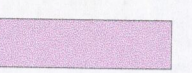




Coördonnées - Coördinaten Lambert 72		Coördonnées - Coördinaten Lambert 72		Coördonnées - Coördinaten Lambert 72				
X	Y	X	Y	X	Y			
1	150769.90	176597.13	32	150774.81	176477.94	63	150746.86	176498.58
2	150760.55	176599.70	33	150760.35	176475.75	64	150745.43	176499.56
3	150750.66	176602.72	34	150783.25	176474.90	65	150739.29	176502.38
4	150748.27	176603.07	35	150787.18	176474.64	66	150737.86	176503.44
5	150745.68	176602.62	36	150790.43	176475.12	67	150736.36	176505.44
6	150743.37	176601.37	37	150793.49	176476.32	68	150730.74	176516.30
7	150736.73	176596.21	38	150800.32	176479.60	69	150728.63	176520.37
8	150730.09	176591.05	39	150804.10	176480.57	70	150724.35	176528.65
9	150723.60	176586.00	40	150807.33	176479.85	71	150722.13	176553.67
10	150720.19	176582.32	41	150811.64	176474.32	72	150720.55	176538.93
11	150718.13	176577.75	42	150812.26	176471.41	73	150719.09	176545.17
12	150714.66	176564.80	43	150812.93	176469.01	74	150717.62	176551.41
13	150711.20	176551.86	44	150809.08	176465.79	75	150717.35	176553.96
14	150710.72	176546.34	45	150808.07	176464.95	76	150717.70	176556.50
15	150712.41	176540.70	46	150813.28	176458.70	77	150718.35	176558.91
16	150718.43	176529.06	47	150825.31	176458.96	78	150719.54	176563.36
17	150723.00	176520.23	48	150822.71	176467.97	79	150720.76	176566.77
18	150724.45	176517.42	49	150796.92	176488.09	80	150722.34	176570.04
19	150725.09	176516.02	50	150794.15	176483.05	81	150729.47	176583.02
20	150725.58	176514.56	51	150790.71	176480.64	82	150730.89	176584.77
21	150727.88	176506.30	52	150788.13	176479.86	83	150732.21	176586.24
22	150728.93	176504.06	53	150781.01	176481.02	84	150734.54	176588.04
23	150730.65	176502.28	54	150778.20	176482.55	85	150736.54	176589.80
24	150735.13	176498.97	55	150775.12	176484.22	86	150741.77	176593.66
25	150741.37	176494.38	56	150773.73	176484.72	87	150743.95	176595.06
26	150742.24	176493.62	57	150772.50	176484.81	88	150746.27	176596.03
27	150742.99	176492.74	58	150770.12	176484.70	89	150749.39	176596.85
28	150747.95	176485.89	59	150761.52	176484.29	90	150754.85	176596.08
29	150753.37	176481.13	60	150755.80	176485.58	91	150759.06	176594.80
30	150760.28	176479.21	61	150751.22	176490.23	92	150768.52	176591.91
31	150773.07	176478.47	62	150747.87	176497.17	93	150754.28	176546.78
						94	150756.64	176535.69

LEGENDE - VERKLARING

-  alignement à MAINTENIR - te BEHOUDEN rooilijn
-  alignement à SUPPRIMER - AF te SCHAFFEN rooilijn
-  alignement à DECRETER - AF te KONDIGEN rooilijn
-  voirie existante - bestaande wegenis
-  emprise à incorporer dans la voirie - bij de wegenis in te lijven inneming : 497 m²
-  emprise de la voirie à transférer au demandeur- over te dragen wegenis inneming aan de aanvrager : 433 m²
-  plan de mesurage - opmetingsplan
-  cadastre 2022 - kadaster 2022

VU ET ADOPTE PAR LE CONSEIL COMMUNAL EN SEANCE
DU 26/06/2023.
GEZIEN EN AANGENOMEN DOOR DE GEMEENTERAAD IN ZITTING
VAN 26/06/2023.

PAR LE CONSEIL :
VAN WEGE DE RAAD :

LE SECRETAIRE DE LA VILLE,
DE STADSSECRETARIS,

Dirk LEONARD

LE CONSEIL,
DE RAAD,

Philippe FLOSE
Bourgmestre
Burgemeester

VILLE DE BRUXELLES

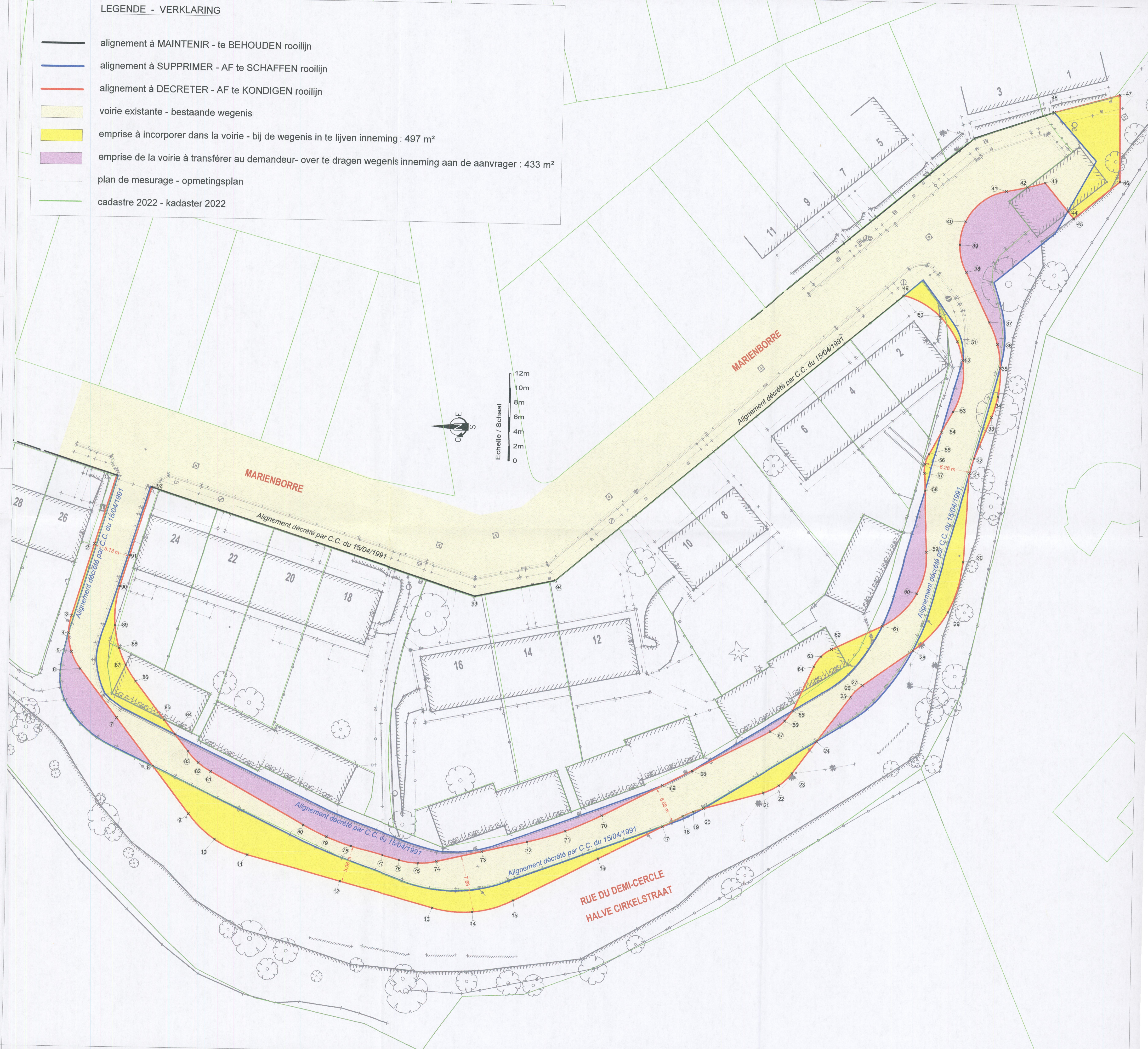
Département Développement urbain
Direction Planification stratégique et opérationnelle
CELLULE TOPOGRAPHIE ET EXPERTISE

STAD BRUSSEL

Departement Stadsontwikkeling
Directie strategische en operationele planning
CEL TOPOGRAFIE EN EXPERTISE

PLAN DE MODIFICATION D'ALIGNEMENT
ROOILJNWIJZIGINGSPLAN

MARIENBORRE - RUE DU DEMI-CERCLE
MARIENBORRE - HALVE CIRKELSTRAAT



levé par : opgemeten door :	dessiné par : getekend door :	vérifié par : nagezien door :	le Directeur, de Directeur,	le Directeur général, de Directeur general,
SET S.A.	O. OUBRAHAM <i>O. Oubraham</i> Géomètre expert Landmeter expert	R. VAN DER PERRE <i>R. Van der Perre</i>	P. ITSCHERT <i>P. Itschert</i>	M. GOETYNCK <i>M. Goetyncx</i>
LE : DE :	LE : DE : 13/04/2023	LE : DE :	LE : DE :	LE : DE :
ECHELLE SCHAAL	1/250			
PLAN N° PLAN N°:	7498			
INDICE INDEX	A B C D E			